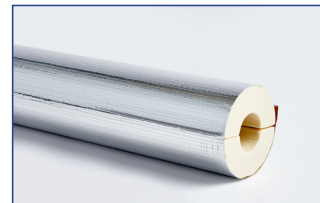
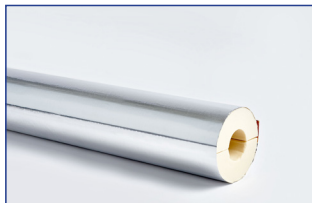


Instructions de montage et de stockage

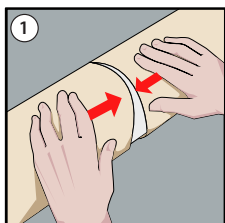
REGOPIR HF



REGOPIR HF ALU lisse | ALU renforcé

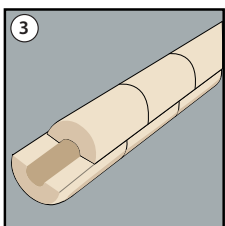


Processus et montage

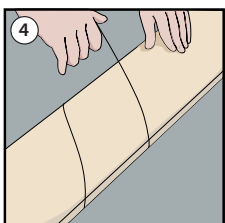


1 Couper les coquilles à la mesure désirée et les mettre bout à bout. Entailler où nécessaire et ajuster.

2 Poser les coquilles sur la tuyauterie. Lors d'un montage horizontal, le joint doit être visible sur le côté.



3 Afin d'éviter que les coquilles ne basculent, le montage de celles-ci doit être exécuté avec un décalage de minimum 100 mm.



4 La fixation s'exécute à l'aide d'un fil de fer galvanisé. 4 fixations par mètre.

5 Les cavités entre les intersections doivent être obturées.
6 Poser un revêtement additionnel (PVC, tôle martelée, etc.)

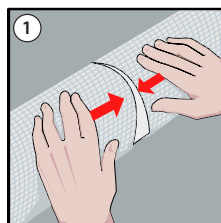
Stockage

Dans un endroit sec.

Planification

Lors du montage de la tuyauterie, veuillez à un espace suffisant entre les tuyaux.

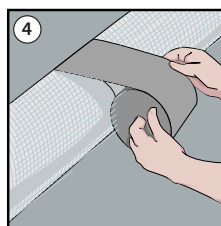
Processus et montage



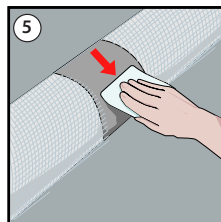
1 Couper les coquilles à la mesure désirée et les mettre bout à bout. Entailler où nécessaire et ajuster.

2 Placer les coquilles sur la tuyauterie. Bien nettoyer la zone de collage avec un chiffon. Les zones de collage doivent être sèches et exemptes de graisse et de poussière.

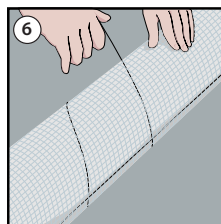
3 Retirer le papier de la bande autocollante et collez sur la couture en maintenant une certaine tension. Presser fermement tout en lissant à l'aide de la spatule en plastique.



4 Nettoyer les zones de jointure, recouvrir de la bande autocollante adaptée.



5 Presser fermement sur la bande autocollante à l'aide de la spatule.



6 La bande autocollante sert d'aide au montage. La fixation des coquilles s'exécute à l'aide d'un fil de fer. Pour des raisons esthétiques, le fil de fer peut être recouvert ensuite par une bande autocollante.

Important:

- Pas de pose en-dessous de 5° C
- Les zones de collage doivent toujours être sèches et exemptes de graisse et de poussière.
- Maintenir une pression suffisante.

Stockage

Dans un endroit sec.

Planification

Lors du montage de la tuyauterie, veuillez à un espace suffisant entre les tuyaux.